

Profili stradali: stato attuale (sopra) e prescrizioni progettuali (sotto) (scala 1:200)



COMUNE DI ASSEMINI
Città Metropolitana di Cagliari

SERVIZIO PIANIFICAZIONE TERRITORIALE

il **PIANO PARTICOLAREGGIATO**
del **Centro Storico di ASSEMINI**

C1_Isolato 013: proposte di progetto

Sindaco
Ing. Mario Puddu

Assessore alle Politiche per il
Territorio e la Sostenibilità Ambientale
Ing. Gianluca Mandas

Responsabile del Servizio
Pianificazione Territoriale
Geom. Barletta Carlo

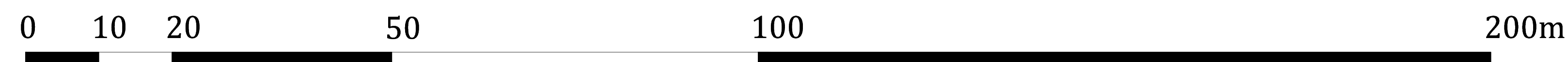
Progettista
Ing. Alessia Meloni

Gruppo di lavoro
Ing. Barbara Pau - Nordai s.r.l. - Roberto Casu - Arch. Mattia Barranca

Febbraio 2018

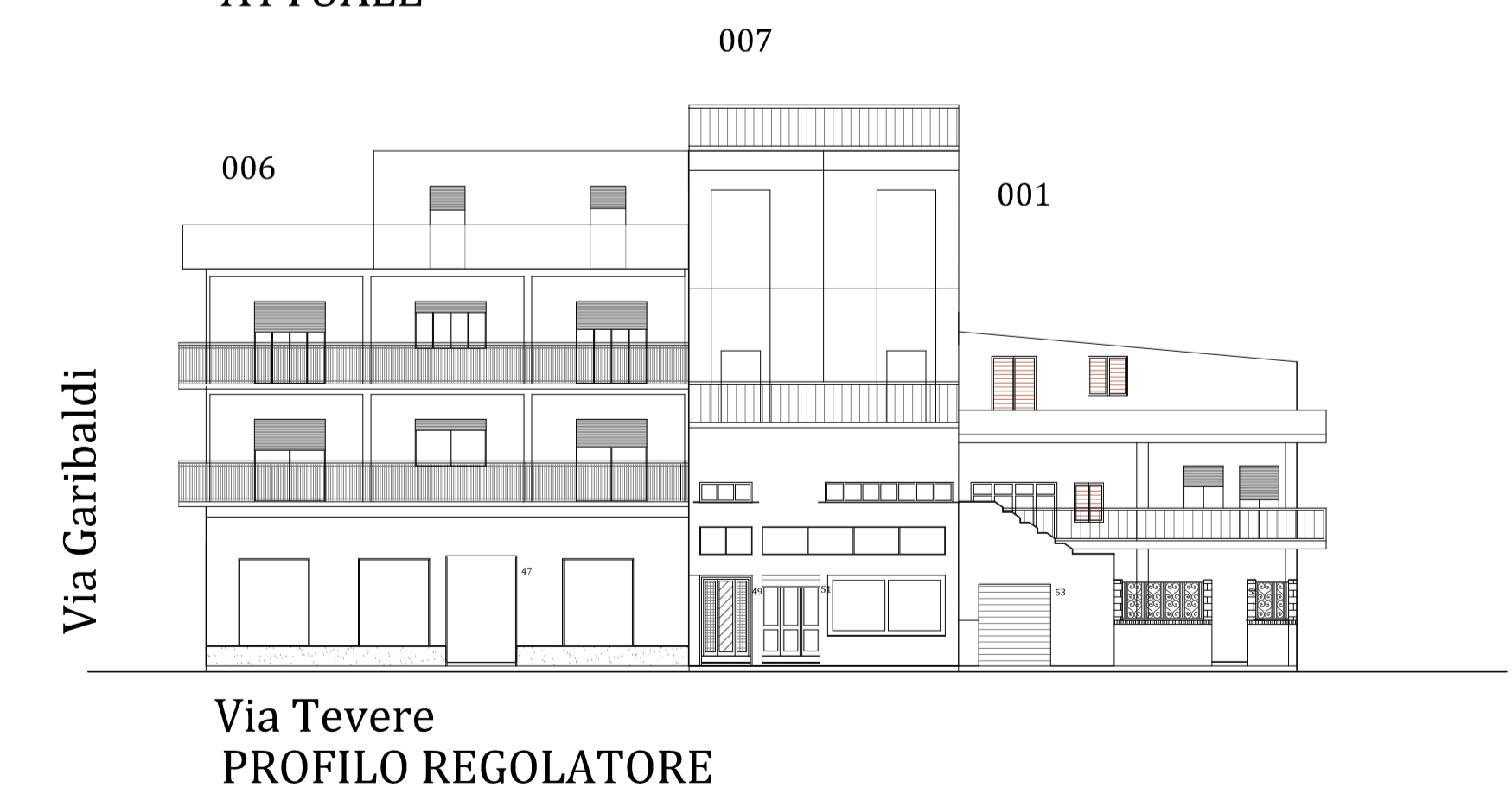


Stralcio della planimetria di progetto (scala 1:500)



LEGENDA

- Perimetro centro storico-centro matrice
- Isolato
- Unita' Edilizia
- Corpo di fabbrica
- Nuova edificazione
- Rifacimento del manto di copertura come da N.T.A.
- Demolizione parziale o totale (come da scheda)



Profili stradali: stato attuale (sopra) e prescrizioni progettuali (sotto) (scala 1:200)

